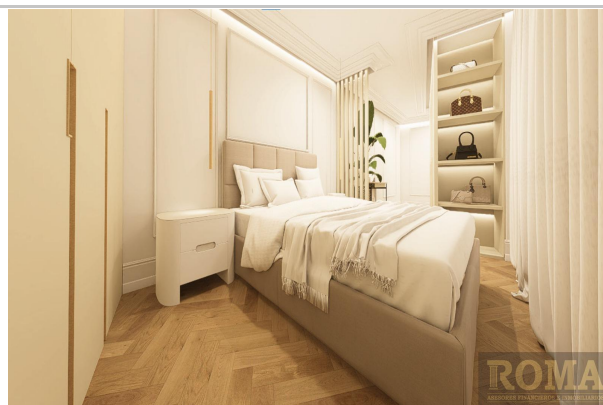


Referencia: **188-364**
Tipo inmueble: Piso
Operación: Venta
Precio: **449.900 €**
Estado: Reformado



Dirección: Corrales de Monroy
Planta: 4
Población: Salamanca
Provincia: Salamanca
Cod. postal: 37001
Zona: CENTRO



M² construidos: 110
Garajes: 1
Orientación: sureste

Suelo de: madera
Energía calefacción: gas natural
Baños: 2

útiles: 96
Dormitorios: 3
Gastos de comunidad/mes: 130

Descripción:

¡Vive el lujo en el corazón de Salamanca!
Impresionante piso de lujo en Corrales de Monroy, Salamanca

Descubre este exclusivo piso reformado a estrenar en uno de los edificios más señoriales de la ciudad, situado entre Azafranal y Calle Toro, una de las ubicaciones más privilegiadas de Salamanca. La reforma, pensada hasta el último detalle, ha transformado este inmueble en una joya de diseño y confort.

Características:

3 amplias habitaciones con armarios empotrados.
2 baños completos de diseño, uno en suite en la habitación principal.
Salón-cocina con diseño italiano de última generación.
Suelos de espiga de alta calidad e iluminación LED indirecta que aportan una atmósfera cálida y sofisticada.
Persianas motorizadas en todas las estancias para un máximo confort.
Calefacción central de gas renovada, garantizando un ambiente cálido y acogedor.
Orientación noreste con abundante luz natural.
Balcones con vistas a Corrales de Monroy, un lugar único de la ciudad.
Garaje opcional para mayor comodidad.
La vivienda se distingue por sus calidades extremadamente altas en todos sus acabados, desde sus elegantes suelos hasta el más mínimo detalle en la iluminación y los materiales empleados. No hay otra vivienda igual en Salamanca.

¡Una oportunidad única para vivir en el lujo más exclusivo de la ciudad!

Pide más información y ven a visitarlo. ¡No dejes pasar esta ocasión!
